

Oferta na program komputerowy System SPA



Wstęp

Szanowni Państwo,

System SPA jest programem komputerowym zaprojektowanym z myślą o uproszczeniu obsługi salonów piękności, salonów kosmetycznych, SPA, solariów, fitness klubów oraz szkół tańca. Ma on za zadanie stanowić pomoc w zarządzaniu bazą danych klientów, pracowników czy też usługami. Wbudowany moduł analiz umożliwia sprawowanie lepszej kontroli nad działalnością firmy.

Program został zaprojektowany w taki sposób, aby pomimo dużych możliwości, pozostać przyjaznym nawet dla niedoświadczonego użytkownika. Wraz z wprowadzeniem wersji 2.0 SQL - program System SPA zyskał niespotykaną dotąd potęgę działania dzięki zastosowaniu bazy MySQL. Od tej chwili nie ma już znaczenia ilość osób jednocześnie pracujących w programie czy ich lokalizacja geograficzna. Bardzo ważnym aspektem jest również fakt, iż serwer bazy może pracować pod wieloma różnymi systemami operacyjnymi.

Z poważaniem,

Zespół Projekt Info

Funkcjonalność aplikacji

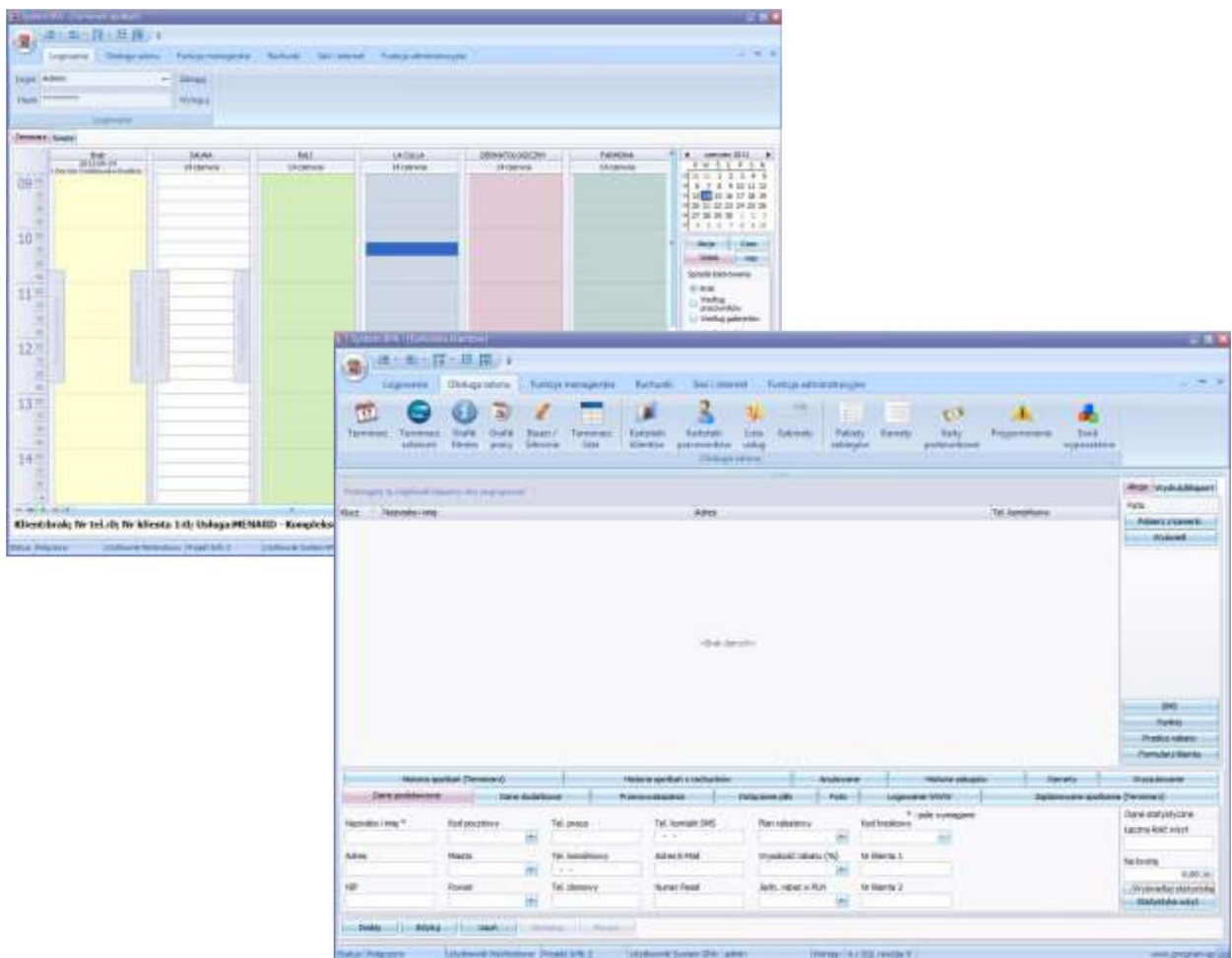
Dla łatwej i intuicyjnej obsługi przyjęty został następujący podział programu:

1. Terminarz spotkań - jeden z ważniejszych modułów, służy on do zaplanowania wizyt klientów.
2. Kartoteki klientów - moduł ten zawiera pełne informacje o klientach.
3. Lista usług - pełna kartoteka usług świadczonych przez salon.
4. Kartoteki pracowników - kartoteka zawierająca wszelkie dane o pracownikach.
5. Faktury - moduł do wystawiania faktur VAT.
6. Rachunki - moduł ewidencji rachunków.
7. Analizy - moduł służący do przeprowadzania analizy wyników finansowych salonu.
8. Panel administracyjny - jest to specjalny panel umożliwiający lokalnemu administratorowi sprawowanie kontroli nad bazą danych programu. Służy on również do wprowadzania informacji o podmiocie świadczącym usługi.
9. Kartoteka kontrahentów - kartoteka służąca do definiowania listy współpracujących firm
10. Karnety - moduł ten pozwala na wystawianie i zarządzanie karnetami.
11. Magazyn - moduł umożliwia zarządzanie stanami magazynowymi posiadanych towarów.
12. Zakupy - moduł ten pozwala na sporządzanie listy kosztów poprzez wprowadzanie faktur zakupów.
13. Lokalizacje/Gabinety - moduł ten pozwala na zarządzanie lokalizacjami (lokalizacja - pojedyncze stanowisko zabiegowe).
14. SQL exe - moduł ten pozwala na wykonywanie zapytań do bazy danych.
15. Informacje o systemie - moduł ten pozwala na uzyskanie podstawowych informacji o bieżącej konfiguracji komputera oraz systemu.
16. Notatnik - moduł ten służy do tworzenia notatek. Pozwala on na dostęp do notatek wszystkim użytkownikom programu i nie zmusza do każdorazowego przesyłania wiadomości e-mailem.
17. Korespondencja seryjna - moduł ten zaprojektowany został do planowania i prowadzenia kampanii reklamowych za pomocą poczty email.
18. Zakupy hurtowe firm - moduł ten służy do wprowadzania hurtowych zakupów firmowych.
19. Kartki - moduł ten służy do wysyłania kartek z pozdrowieniami do klientów.
20. Słowniki - moduł ten służy do przygotowywania słowników dla modułów klienci oraz usługi.
21. Lokalizator - moduł ten służy do lokalizowania adresów zamieszkania klientów i wytyczania tras dojazdu do salonu.
22. WWW - moduł ten jest wbudowaną przeglądarką WWW.
23. Statystyki - moduł ten służy do szybkiego analizowania działalności firmy.
24. Ewidencja wyposażenia - moduł ten służy do prowadzenia ewidencji wyposażenia gabinetów.
24. Pakiety zabiegów - moduł ten służy do zarządzania pakietami zabiegów.
24. Receptury - moduł ten pozwala na prowadzenie i rozliczanie receptur.
25. Przypomnienia - moduł ten pozwala na zarządzanie zaplanowanymi przypomnieniami.
26. Dziennik zdarzeń - moduł ten służy do zapisu zdarzeń występujących w systemie.
27. SMS - moduł ten pozwala na prowadzenie korespondencji SMS z klientami.
28. Kontrola wejść - moduł ten pozwala na zarządzanie kontrolą wejść i wyjść z poszczególnych sekcji salonu / ośrodka.
29. Inwentaryzacja - moduł służy do przeprowadzania inwentaryzacji
30. Basen - moduł służy do pomocy przy prowadzeniu basenu
31. Plany rabatowe - plany rabatowe są modułem służącym do projektowania zaawansowanych Systemów rabatowych dla klientów.
32. Prowizje - moduł służy do zaprojektowania modelu prowizji pracowniczych

33. Karty podarunkowe - moduł służy do zarządzania Voucherami.
34. Słowniki i liczniki
35. Statystyki - moduł analizy danych
36. Kody kreskowe - moduł służący do rozwiązywania problemów występujących przy pracy z kodami kreskowymi.
37. Terminarz fitness
38. Terminarz solarium
39. Grafik czasu pracy
40. Definicja kas
41. Dokumenty magazynowe

Zalety oprogramowania

- Czytelne ekrany i intuicyjna obsługa,
- Możliwość równoczesnej pracy kilku pracowników,
- Ciągła aktualizacja oprogramowania wynikające m.in. ze zmian obowiązujących przepisów,
- Automatyczne uzupełnianie danych w poszczególnych kartotekach i tabelach,
- Oprogramowanie dostosowywane do indywidualnych potrzeb klienta (specjalistyczne zestawienia i raporty),
- Praca w sieci,
- Rozbudowane funkcje statystyczne pozwalające zoptymalizować pracę,
- Moduł sprzedaży i obsługi fiskalnej pozwalający w łatwy sposób dodawać dodatkowe usługi i modernizować cennik,
- Możliwość indywidualnego skonfigurowania poziomu zabezpieczeń oprogramowania (hasła dostępu),



Cennik licencji z dwumiesięcznym wsparciem posprzedażowym

Małe i średnie ośrodki:

Cena pojedynczej licencji (jedno stanowisko komputerowe - bezterminowa licencja) w wersji podstawowej- 990 PLN netto

Cena pojedynczej licencji (jedno stanowisko komputerowe - bezterminowa licencja) w wersji rozszerzonej- 1530 PLN netto

Cena pojedynczej licencji (jedno stanowisko komputerowe - bezterminowa licencja) w wersji zaawansowanej- 1870 PLN netto

Szkolenie 500 PLN netto (nie zawiera kosztu dojazdu)

Średnie i duże ośrodki w tym hotele:

Cena licencji ustalana jest indywidualnie.

Licencje terminowe:

Cena pojedynczej licencji (jedno stanowisko komputerowe - miesięczna licencja) w wersji zaawansowanej - 150 PLN netto

Cennik licencji z rocznym wsparciem posprzedażowym

Małe i średnie ośrodki:

Cena pojedynczej licencji (jedno stanowisko komputerowe - bezterminowa licencja) w wersji podstawowej- 1990 PLN netto

Cena pojedynczej licencji (jedno stanowisko komputerowe - bezterminowa licencja) w wersji rozszerzonej- 2530 PLN netto

Cena pojedynczej licencji (jedno stanowisko komputerowe - bezterminowa licencja) w wersji zaawansowanej- 2870 PLN netto

Średnie i duże ośrodki w tym hotele:

Cena licencji ustalana jest indywidualnie.

Licencje terminowe:

Cena pojedynczej licencji (jedno stanowisko komputerowe - miesięczna licencja) w wersji zaawansowanej - 250 PLN netto

Wsparcie autorskie

Ofertę usług pomocy technicznej kierujemy zarówno do użytkowników bezpośrednich jak i do specjalistów odpowiedzialnych za sprawne funkcjonowanie systemów informatycznych w firmie. Oferowane przez nas standardy usług pomocy technicznej zapewnią Państwu wyjątkowy poziom bezpieczeństwa oraz pozwolą w pełni wykorzystać bogate możliwości aplikacji System SPA. W ramach oferowanych przez nas usług gwarantujemy:

- skuteczną pomoc w rozwiązywaniu problemów - wysoką jakość usług i miłą obsługę zapewniają wysokokwalifikowani pracownicy Działu Wsparcia Technicznego.
- ograniczony do niezbędnego minimum czas reakcji na zgłoszone zapytania
- indywidualne podejście i możliwość śledzenia postępu prac nad problemem
- uwzględnienie potrzeb Użytkowników - umożliwienie dokonywania zmian w programie pod indywidualne potrzeby.

Całkowity koszt wsparcia autorskiego ustalany jest każdorazowo przy wycenie problemu. Wsparcie autorskie w okresie posprzedażowym jest bezpłatne.